

LCD-B

RoHS2
指令適合品

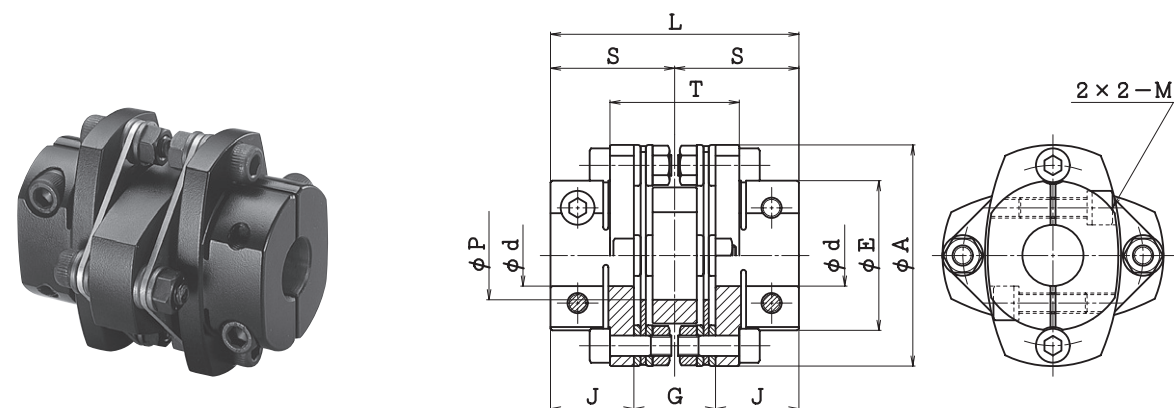
サーボ
モータ

バルス
モータ

各種
モータ

エン
コーダ

流線型ボディによる低慣性仕様。
自在性に優れ高精度な回転伝達が可能です。



性能・寸法

(寸法単位:mm)

型番	許容トルク N・m	許容偏心 mm	許容偏角 °(片側)	許容軸方向変位 mm	最高回転速度 min ⁻¹	ねじり剛性		軸方向ばね定数 N/mm	慣性モーメント kg・m ²	質量 kg	d	A	E	P	L	S	T	J	G	M
						全体 N・m/rad	板ばねのみ N・m/rad													
LCD-45B	12	0.23	1.0	±0.65	10000	0.74×10 ⁴	1.25×10 ⁴	29	0.51×10 ⁻⁴	0.24	8~16	45	31	18	52	26	28	17	18	M4
LCD-55B	25	0.27	1.0	±0.79	10000	1.47×10 ⁴	2.50×10 ⁴	29	1.36×10 ⁻⁴	0.43	10~19	55	38	21	60	30	32	20	20	M5
LCD-65B	40	0.32	1.0	±0.93	10000	2.94×10 ⁴	6.50×10 ⁴	62	3.20×10 ⁻⁴	0.70	12~25	65	44	26	73	36.5	38	24.5	24	M6/M5
LCD-80B	80	0.33	1.0	±1.15	10000	5.88×10 ⁴	1.02×10 ⁵	37	7.79×10 ⁻⁴	1.11	12~35	80	57	36	83	41.5	39	29	25	M8/M6
LCD-90B	180	0.45	1.0	±1.27	10000	8.82×10 ⁴	1.95×10 ⁵	45	1.56×10 ⁻³	1.76	17~35	90	63	37	96	48	54	31	34	M8
LCD-100B	250	0.47	1.0	±1.43	10000	1.18×10 ⁵	3.30×10 ⁵	53	2.65×10 ⁻³	2.46	20~40	100	70	41	109	54.5	57	36	37	M10/M8
LCD-125B	400	0.58	1.0	±1.79	10000	2.06×10 ⁵	6.50×10 ⁵	42	8.28×10 ⁻³	5.12	32~42	125	88	51	130	65	71	42.5	45	M12
LCD-155B	800	0.70	1.0	±2.25	10000	3.23×10 ⁵	1.15×10 ⁶	29	2.39×10 ⁻²	9.28	45~60	155	112	61	154	77	84	50	54	M14

標準軸穴径:d

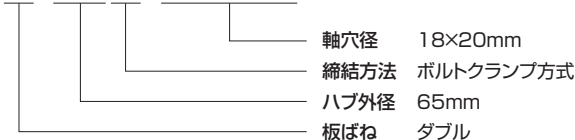
(単位:mm)

型番	d																										
	8	10	11	12	13	14	15	16	17	18	19	20	22	24	25	28	30	32	35	38	40	42	45	48	50	55	60
LCD-45B	●	●	●	●	●	●	●	●																			
LCD-55B		●	●	●	●	●	●	●	●	●	●	●	●	●	●	●	●	●	●	●	●	●	●	●	●	●	●
LCD-65B				●	●	●	●	●	●	●	●	●	●	●	●	●	●	●	●	●	●	●	●	●	●	●	●
LCD-80B					●	●	●	●	●	●	●	●	●	●	●	●	●	●	●	●	●	●	●	●	●	●	●
LCD-90B									●	●	●	●	●	●	●	●	●	●	●	●	●	●	●	●	●	●	●
LCD-100B												●	●	●	●	●	●	●	●	●	●	●	●	●	●	●	●
LCD-125B																											
LCD-155B																											

- LCD-125BおよびLCD-155Bは標準品(納期確認品)です。
- 慣性モーメント、質量は軸穴径が最大の場合を表します。
- 取付軸はJ寸法まで確実に挿入してください。
- 推奨軸公差はh6です。(軸径35mmの場合は公差^{+0.010}にも対応できます)
- 許容軸方向変位は偏心・偏角がゼロの場合を表します。
- 偏心・偏角同時作用する場合は許容偏角が制限されます。
- 最高回転速度は動バランスを考慮しておりません。
- 印は標準軸穴径(納期確認穴径)です。

ご注文方法(例)

LCD-65B-18×20



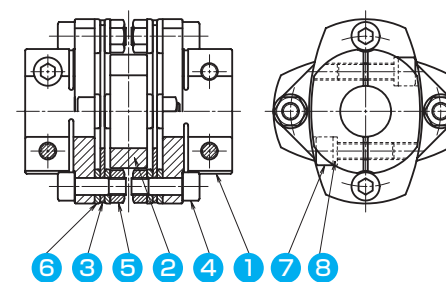
オプション

- 簡易防錆(ドライルーブコーティング)対応
- キー溝加工対応

※詳細はお問い合わせください。

●標準軸穴径以外の穴径に対応できる場合もあります。お問い合わせください。

材質



部品名	材質
1 ハブ	S45C
2 スペーサ	S45C
3 板ばね	SUS304
4 板ばね締付ボルト	SCM435
5 ナット	S45C
6 座金	SCM415
7 締結ボルト	SCM435
8 スプリングワッシャ	SWRH

※LCD-45BのナットはSUS304となります。

締結部伝達能力

型番	軸穴径 mm	伝達能力 N・m	型番	軸穴径 mm	伝達能力 N・m	型番	軸穴径 mm	伝達能力 N・m	型番	軸穴径 mm	伝達能力 N・m
LCD-45B	8	12.1	LCD-65B	12	41.9	LCD-80B	20	129	LCD-100B	(20)	204
	10	15.1		13	45.4		22	141		(22)	225
	11	16.6		14	48.9		24	154		(24)	245
	12	18.1		15	52.4		25	161		25	256
	13	19.6		16	55.9		28	180		28	286
	14	21.1		17	59.4		30	193		30	307
	15	22.7		18	62.8		32	212		32	327
	16	24.2		19	66.3		35	222		35	358
	17	25.7		20	69.8		38	244		38	388
	18	27.2		22	76.8		40	257		40	418
LCD-55B	12	29.8	LCD-80B	(12)	77.1	LCD-90B	(17)	109	LCD-125B	(17)	116
	13	32.2		13	83.4		(18)	122		(18)	122
	14	34.7		14	90.0		(19)	129		(19)	129
	15	37.2		15	96.4		(20)	141		(20)	141
	16	39.7		16	103		(22)	154		(22)	154
	17	42.2		17	109		(24)	161		(24)	161
	18	44.6		18	116		28	180		28	180
	19	47.1		19	122		30	193		30	193
				20	129		32	206		32	206
				22	141		35	222		35	222
		24	154	40	257	40	257				
		25	161	42	268	42	268				
		28	180	45	286	45	286				
		30	193	48	307	48	307				
		32	212	50	327	50	327				
		35	222	55	358	55	358				
		38	244	60	388	60	388				
		40	257								
		42	268								
		45	286								
		48	307								
		50	327								
		55	358								
		60	388								

注:()内の軸穴径は締結部伝達能力が許容トルクより小さくなっています。

軸取付け

型番	軸穴径 mm	締結ボルト	締付けトルク N・m	型番	軸穴径 mm	締結ボルト	締付けトルク N・m
LCD-45B	8~16	M4	4.0	LCD-90B	17~35	M8	34.3
LCD-55B	10~19	M5	8.3	LCD-100B	20~35	M10	67.6
LCD-65B	12~22	M6	13.7	LCD-125B	32~42	M12	118
	24~25	M5	8.3		LCD-155B	45~60	M14
LCD-80B	12~30	M8	34.3				
	32~35	M6	13.7				

□軸を所定位置まで押し込めたあと、片方のハブの締結ボルト2本を交互に2~3回に分けて、規定の締付けトルクまで締付けます。その後、もう一方のハブの締結ボルト2本を同様の方法で締付けます。