

# LCS-M

RoHS2  
指令適合品

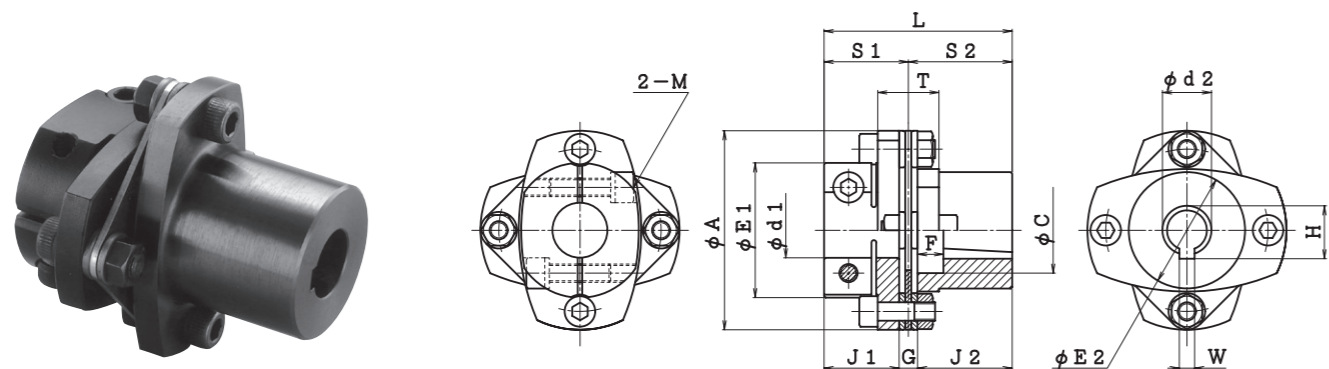
サーボ  
モータ

バルス  
モータ

各種  
モータ

受注  
生産品

1/10テーパシャフト仕様と  
ボルトクランプ仕様の軸締結を組み合わせています。



## 性能・寸法

(寸法単位:mm)

型番	許容トルク N・m	許容偏心 mm	許容偏角 °	許容軸方向変位 mm	最高回転速度 min <sup>-1</sup>	ねじり剛性		軸方向ばね定数 N/mm	慣性モーメント kg・m <sup>2</sup>	質量 kg	d <sub>1</sub> クラмп側軸穴径	d <sub>2</sub> テーパ側軸穴径	W	H	A	E <sub>1</sub>	E <sub>2</sub>	C	F	L	J <sub>1</sub>	J <sub>2</sub>	G	S <sub>1</sub>	S <sub>2</sub>	T	M
						全体 N・m/rad	板ばねのみ N・m/rad																				
LCS-55M	25	0.02	1.0	±0.39	10000	2.94×10 <sup>4</sup>	5.00×10 <sup>4</sup>	59	0.93×10 <sup>-4</sup>	0.34	10~19	11	4	123	55	38	38	18	4	44.8	20	20	4.8	22.4	22.4	17	M5
LCS-65M	40	0.02	1.0	±0.46	10000	5.88×10 <sup>4</sup>	1.30×10 <sup>5</sup>	124	2.15×10 <sup>-4</sup>	0.58	12~25	11	4	123	65	44	44	18	8.5	54.5	24.5	24.5	5.5	27.25	27.25	20	M6
LCS-80M	80	0.02	1.0	±0.58	10000	1.18×10 <sup>5</sup>	2.04×10 <sup>5</sup>	74	5.40×10 <sup>-4</sup>	1.00	12~35	16	5	174	80	57	48	28	10	74.8	29	40	5.8	31.9	42.9	20	M8/M6
LCS-90M	180	0.02	1.0	±0.64	10000	1.76×10 <sup>5</sup>	3.90×10 <sup>5</sup>	89	1.01×10 <sup>-3</sup>	1.43	17~35	16	5	174	90	63	52	28	10	79.5	31	40	8.5	35.25	44.25	29	M8

## クラмп締結部 標準軸穴径:d<sub>1</sub>

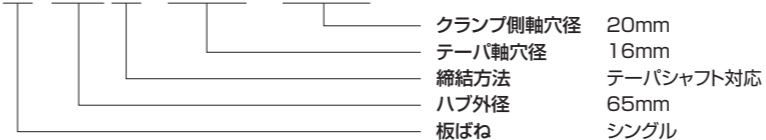
(単位:mm)

型番	d <sub>1</sub>																	
	10	11	12	13	14	15	16	17	18	19	20	22	24	25	28	30	32	35
LCS-55M	◆	◆	◆	◆	●	●	●	●	●	●								
LCS-65M			◆	◆	◆	◆	●	●	●	●	●	●	●	●				
LCS-80M			◆	◆	◆	◆	●	●	●	●	●	●	●	●	●	●	●	●
LCS-90M							●	●	●	●	●	●	●	●	●	●	●	●

- 許容軸方向変位は偏心・偏角がゼロの場合を表します。
- 取付軸はJ<sub>1</sub>・J<sub>2</sub>寸法まで確実に挿入してください。
- 慣性モーメント、質量は軸穴径が最大の場合を表します。
- 推奨軸公差はh6です。(軸径35mmの場合は公差<sup>+0.010</sup>にも対応できます。)
- テーパ軸側のハブ形状(φE<sub>2</sub>)は型番によって寸法図と異なる場合があります。
- テーパ軸穴径を14mmにすることもできます。
- 最高回転速度は動バランスを考慮しておりません。
- ◆印はセンターナットが使用できません。

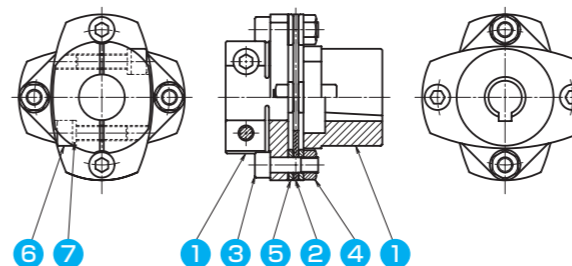
## ご注文方法(例)

### LCS-65M-16L×20B



- クラмп側をテーパクランプタイプにすることもできます。
- 標準軸穴径以外の穴径に対応できる場合もあります。お問い合わせください。

## 材質



部品名	材質
1 ハブ	S45C
2 板ばね	SUS304
3 板ばね締付ボルト	SCM435
4 ナット	S45C
5 座金	SCM415
6 締結ボルト	SCM435
7 スプリングワッシャ	SWRH

## クラмп締結部 伝達能力

型番	軸穴径 mm	伝達能力 N・m	型番	軸穴径 mm	伝達能力 N・m	型番	軸穴径 mm	伝達能力 N・m	型番	軸穴径 mm	伝達能力 N・m
LCS-55M	(10)	24.8	LCS-65M	15	52.4	LCS-80M	16	103	LCS-90M	(17)	109
	11	27.3		16	55.9		17	109		(18)	116
	12	29.8		17	59.4		18	116		(19)	122
	13	32.2		18	62.8		19	122		(20)	129
	14	34.7		19	66.3		20	129		(22)	141
	15	37.2		20	69.8		22	141		(24)	154
	16	39.7		22	76.8		24	154		(25)	161
	17	42.2		24	83.4		25	161		28	180
	18	44.6		25	86.8		28	180		30	193
	19	47.1		28	93.8		30	193		32	206
LCS-65M	12	41.9	LCS-80M	(12)	77.1		35	225			
	13	45.4		13	83.4						
	14	48.9		14	90.0						

注:( )内の軸穴径はクラмп締結部伝達能力が許容トルクより小さくなっています。

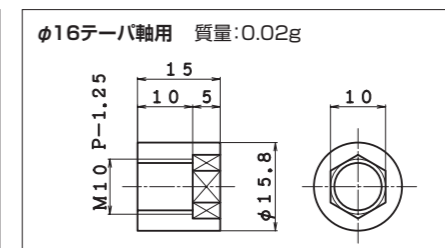
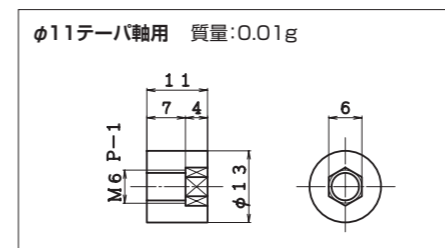
## クラмп締結部 軸取付け

型番	軸穴径 mm	締結ボルト	締付けトルク N・m	型番	軸穴径 mm	締結ボルト	締付けトルク N・m
LCS-55M	10~19	M5	8.3	LCS-80M	12~30	M8	34.3
LCS-65M	12~22	M6	13.7		32~35	M6	13.7
	24~25	M5	8.3	LCS-90M	17~35	M8	34.3

□軸を所定位置まで押し込めたあと、片方のハブの締結ボルト2本を交互に2~3回に分けて、規定の締付けトルクまで締付けます。その後、もう一方のハブの締結ボルト2本を同様の方法で締付けます。

## オプション

- センターナットを使用することにより、製品を分解することなく簡単にテーパ軸を固定できます。
  - 簡易防錆(ドライルーブコーティング)対応
  - キー溝加工対応
- ※詳細はお問い合わせください。



- センターナット使用の場合は、相手軸がJ<sub>1</sub>を超えないでください。
- LCS-55Mでセンターナットを使用する場合は、相手軸をJ<sub>1</sub>以下の17.5mm以下で使用してください。