

LCS-T7

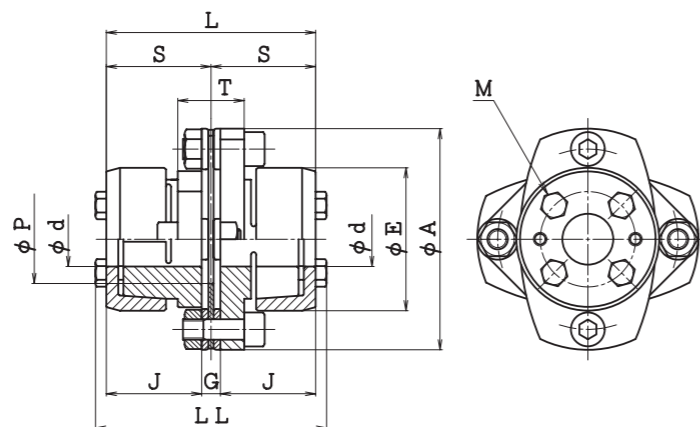
RoHS2
指令適合品

サーボ
モータ

ハルス
モータ

各種
モータ

テーパクランプの軸締結で
低慣性・高剛性仕様。



■性能・寸法

(寸法単位:mm)

型番	許容トルク N・m	許容偏心 mm	許容偏角 °	許容軸方向変位 mm	最高回転速度 min ⁻¹	ねじり剛性		軸方向ばね定数 N/mm	慣性モーメント kg・m ²	質量 kg	d	A	E	P	L	LL	S	T	J	G	M
						全体 N・m/rad	板ばねのみ N・m/rad														
LCS-65T7	40	0.02	1.0	±0.46	10000	5.88×10 ⁴	1.30×10 ⁵	124	2.65×10 ⁻⁴	0.67	14~20	65	47	26	61.5	67.5	30.75	20	28	5.5	M4
LCS-80T7	80	0.02	1.0	±0.58	10000	1.18×10 ⁵	2.04×10 ⁵	74	6.48×10 ⁻⁴	0.97	16~35	80	60	36	71.8	78.8	35.9	20	33	5.8	M4/M5
LCS-90T7	180	0.02	1.0	±0.64	10000	1.76×10 ⁵	3.90×10 ⁵	89	1.21×10 ⁻³	1.46	18~35	90	65	37	78.5	85.5	39.25	29	35	8.5	M4/M5
LCS-100T7	250	0.02	1.0	±0.72	10000	2.35×10 ⁵	6.60×10 ⁵	107	2.02×10 ⁻³	1.96	22~40	100	74	41	84	91	42	30	37	10	M5
LCS-125T7	400	0.02	1.0	±0.89	10000	4.12×10 ⁵	1.30×10 ⁶	84	5.57×10 ⁻³	3.72	32~42	125	86	51	99	106	49.5	38	43.5	12	M5
LCS-155T7	800	0.02	1.0	±1.13	10000	6.47×10 ⁵	2.30×10 ⁶	59	1.54×10 ⁻²	6.36	45~60	155	108	61	116	124	58	44	51	14	M6

■標準軸穴径:d

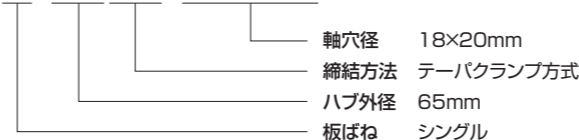
(単位:mm)

型番	d																					
	14	15	16	17	18	19	20	22	24	25	28	30	32	35	38	40	42	45	48	50	55	60
LCS-65T7	●	●	●	●	●	●	●															
LCS-80T7			●	●	●	●	●	●	●	●	●	●	●	●								
LCS-90T7					●	●	●	●	●	●	●	●	●	●								
LCS-100T7							●	●	●	●	●	●	●	●	●	●						
LCS-125T7												●	●	●	●	●	●					
LCS-155T7																		●	●	●	●	●

- LCS-125T7およびLCS-155T7は標準品(納期確認品)です。
- 許容軸方向変位は偏心・偏角がゼロの場合を表します。
- 取付軸はJ寸法まで確実に挿入してください。
- 慣性モーメント、質量は軸穴径が最大の場合を表します。
- 推奨軸公差はh6です。(軸径35mmの場合は公差^{+0.010}/₀にも対応できます)
- 最高回転速度は動バランスを考慮しておりません。

■ご注文方法(例)

LCS-65T7-18X20

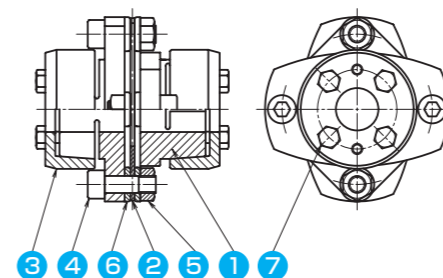


オプション ●簡易防錆(ドライルーブコーティング)対応

※詳細はお問い合わせください。

- 標準軸穴径以外の穴径に対応できる場合もあります。お問い合わせください。
- LCS-T7型はテーパ軸穴加工付きのハブと組み合わせができる型番もあります。(65~66ページ参照)

■材質



	部品名	材質
1	ハブ	S45C
2	板ばね	SUS304
3	加圧キャップ	SCM435
4	板ばね締付ボルト	SCM435
5	ナット	S45C
6	座金	SCM415
7	締結ボルト	SCM435

※M4サイズの締付ボルトはSUSXM7となります。

■締結部伝達能力

型番	軸穴径 mm	伝達能力 N・m	型番	軸穴径 mm	伝達能力 N・m	型番	軸穴径 mm	伝達能力 N・m	型番	軸穴径 mm	伝達能力 N・m	
LCS-65T7	14	56	LCS-80T7	22	175	LCS-90T7	25	199	LCS-100T7	38	303	
	15	60		24	191		28	223		40	319	
	16	64		25	199		30	239		LCS-125T7	32	510
	17	68		28	150		(32)	171		35	558	
	18	72		30	160		35	187		38	606	
	19	76		32	171		LCS-100T7	22		263	40	637
LCS-80T7	20	80	35	140	24	287	42	669				
	16	128	LCS-90T7	18	215	25	299	LCS-155T7	45	1010		
	17	135	19	227	28	335	48	1077				
	18	143	20	239	30	359	50	1122				
	19	151	22	263	32	382	55	1234				
	20	159	24	191	35	418	60	1346				

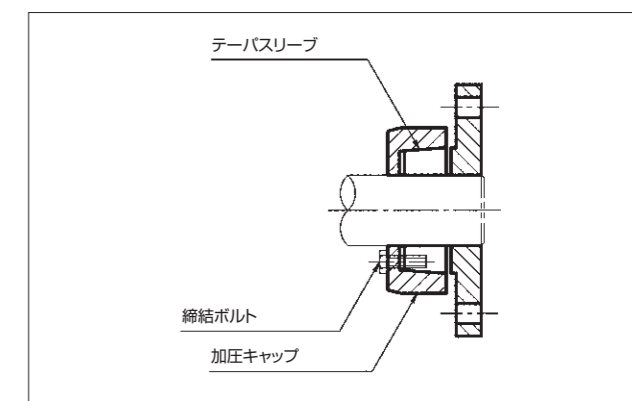
注:()内の軸穴径は締結部伝達能力が許容トルクより小さくなっています。

■軸取付け

型番	軸穴径 mm	締結ボルト		締付けトルク N・m
		サイズ	本数	
LCS-65T7	14~20	M4	3	2.1
LCS-80T7	16~25	M5	2	8.3
			4	
	28~32	M4	3	2.1
LCS-90T7	18~22	M5	3	8.3
			2	
	25~30	M4	4	2.1
LCS-100T7	22~35	M5	3	8.3
	38~40	M5	2	8.3
LCS-125T7	32~42	M5	4	8.3
LCS-155T7	45~60	M6	4	13.7

- ①軸継手を軸の所定位置まで手で押し込みます。
- ②対向する締結ボルトを均等に増し締めしたあと、トルクレンチを使用してボルトを規定の締付けトルクで締付けます。

■軸取外し



- ①加圧キャップの締結ボルトを1本ずつ徐々にゆるめ、加圧キャップを外します。
- ②上の作業で外せないときは、ハブフランジと加圧キャップの間にマイナスドライバー等を差し込んでこじれば、簡単に外せます。(加圧キャップ端面にある2ヶ所の抜きタップに、外した締結ボルトをねじ込んで加圧キャップを外せます。)