

# UCR

RoHS2  
指令適合品

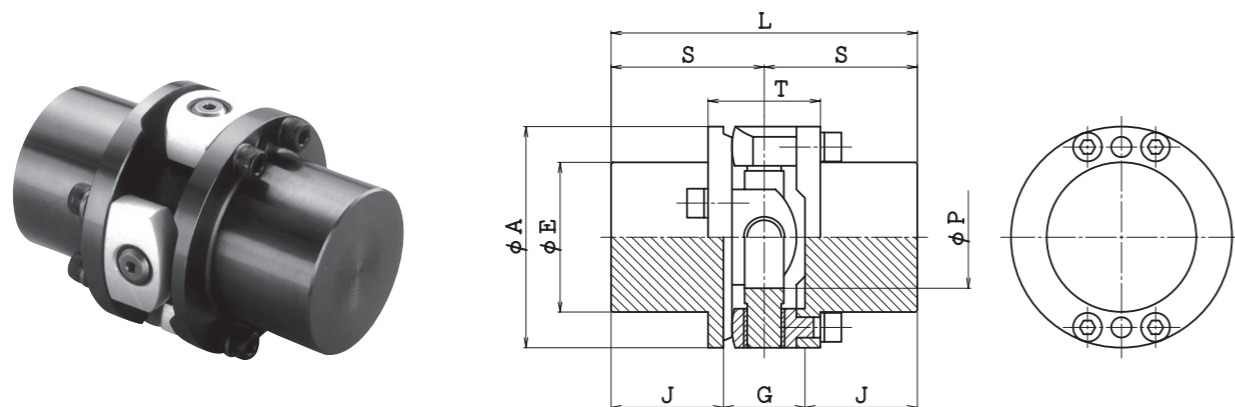
サーボ  
モータ

パルス  
モータ

各種  
モータ

エン  
コーダ

軸穴未加工品ですので様々な取付け仕様に合わせていただけます。  
最大外径200mm対応。



### 性能・寸法

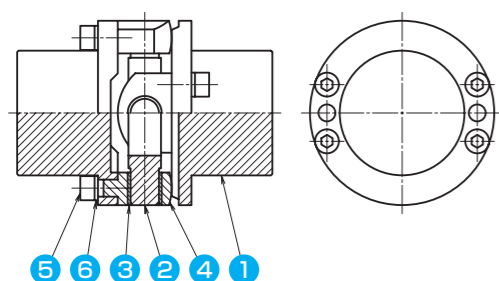
(寸法単位:mm)

型番	許容トルク N・m	最大トルク N・m	許容スラスト N	許容偏心 mm	許容偏角 °	最高回転速度 min <sup>-1</sup>	ねじり剛性 N・m/rad	慣性モーメント kg・m <sup>2</sup>	質量 kg	軸穴 最大径	A	E	P	L	S	T	J	G
UCR-34	2.5	5.0	170	0.2	1	6000	0.59×10 <sup>4</sup>	0.15×10 <sup>-4</sup>	0.14	11	34	22	12	40	20	18	14	12
UCR-38	5.0	10	300	0.2	1	6000	0.95×10 <sup>4</sup>	0.26×10 <sup>-4</sup>	0.20	14	38	25	15	50	25	20	17.5	15
UCR-45	10	20	500	0.2	1	6000	1.91×10 <sup>4</sup>	0.69×10 <sup>-4</sup>	0.39	19	45	31	20	64	32	24	23.5	17
UCR-55	20	40	850	0.2	1	6000	5.01×10 <sup>4</sup>	1.95×10 <sup>-4</sup>	0.73	24	55	38	25	80	40	28	30	20
UCR-65	40	80	1450	0.2	1	6000	1.08×10 <sup>5</sup>	4.19×10 <sup>-4</sup>	1.12	28	65	44	30	90	45	33	33	24
UCR-80	80	160	2350	0.2	1	6000	2.37×10 <sup>5</sup>	1.21×10 <sup>-3</sup>	2.16	38	80	57	39	110	55	36	41	28
UCR-100	160	320	3750	0.2	1	6000	4.66×10 <sup>5</sup>	3.67×10 <sup>-3</sup>	4.22	42	100	68	45	140	70	48	53	34
UCR-125	320	640	6000	0.2	1	6000	8.80×10 <sup>5</sup>	1.17×10 <sup>-2</sup>	8.29	60	125	88	61	170	85	61	63	44
UCR-155	640	1280	9750	0.2	1	6000	1.66×10 <sup>6</sup>	3.36×10 <sup>-2</sup>	15.46	75	155	112	76	200	100	71	74.5	51
UCR-200	1600	3200	19300	0.2	1	3000	4.90×10 <sup>6</sup>	1.16×10 <sup>-1</sup>	31.49	90	200	138	92	250	125	108	91	68

- UCR-125、UCR-155、UCR-200は標準品(納期確認品)です。
- 許容トルクは回転速度が1500min<sup>-1</sup>の場合を表します。
- 最大トルクは起動時およびブレーキ時に瞬間的に伝達できるトルクです。
- 許容スラスト荷重は負荷トルクをゼロとした場合の静的許容荷重を表します。

- ねじり剛性はメタル部のみの値です。
- 使用条件によっては許容以上の偏心・偏角で使用が可能です。お問い合わせください。
- 許容トルク、最大トルクは取付軸およびキーの強度を考慮したものではありません。
- UCR-200は特殊仕様としてハブのボルトクランプ仕様に対応できます。

### 材質

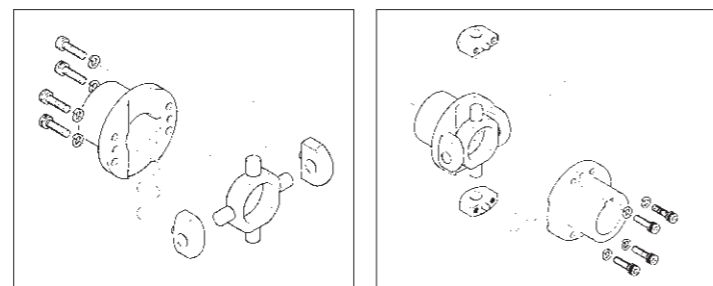


部品名	材質	
1	ハブ	S45C
2	クロスピン	SCM420
3	メタル	ポリイミド樹脂
4	アーム	A2017
5	アーム締付ボルト	SCM435
6	スプリングワッシャ	SWRH

※UCR-125・155・200のメタルは、ふっ素樹脂(裏金SPCE)となります。

### 軸取付け(キー溝締結の場合)

- ①ハブ2個をそれぞれ軸に押し込みます。
- ②クロスピンを把持するアームを締付ボルトでハブに2個づつ固定します。ボルトはトルクレンチを使用し右表(16ページ)の締付けトルクで締付けてください。また、ボルトにはゆるみ防止剤を塗布してください。
- ③軸との締結は固定キーの打込みのほか、キーの真上と90°離れた2カ所をセットスクリュ2本で固定します。



# UCRF

RoHS2  
指令適合品

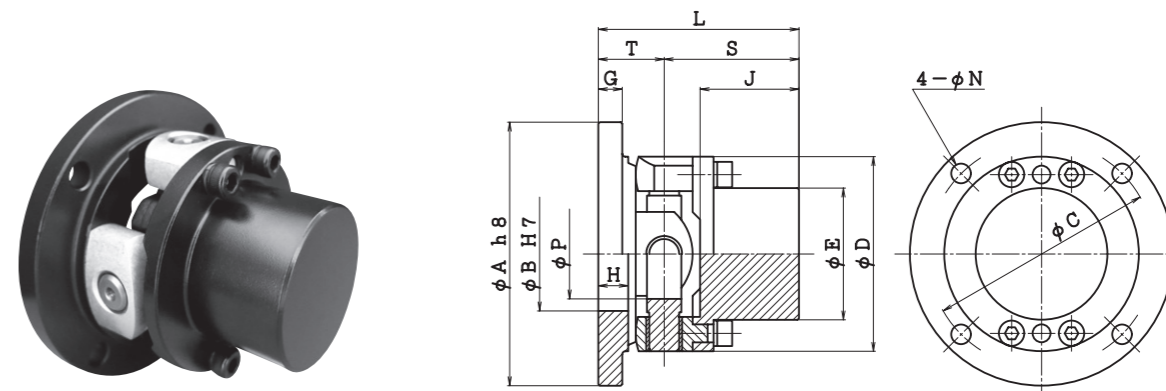
サーボ  
モータ

パルス  
モータ

各種  
モータ

エン  
コーダ

UCRの片側フランジ仕様です。



### 性能・寸法

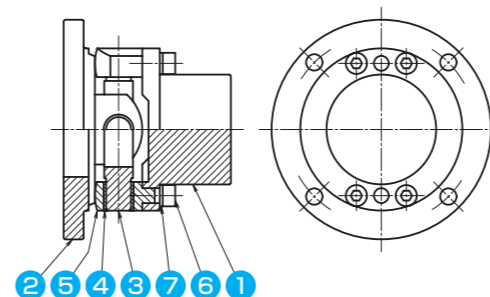
(寸法単位:mm)

型番	許容トルク N・m	最大トルク N・m	許容スラスト N	許容偏心 mm	許容偏角 °	最高回転速度 min <sup>-1</sup>	ねじり剛性 N・m/rad	慣性モーメント kg・m <sup>2</sup>	質量 kg	軸穴 最大径	A	B	C	D	E	P	L	S	T	J	G	H	N
UCRF-34	2.5	5.0	170	0.2	1	6000	0.59×10 <sup>4</sup>	0.32×10 <sup>-4</sup>	0.15	11	50	18	42	34	22	12	32	20	12	14	5	5.8	4.5
UCRF-38	5.0	10	300	0.2	1	6000	0.95×10 <sup>4</sup>	0.54×10 <sup>-4</sup>	0.21	14	54	22	46	38	25	15	39	25	14	17.5	6	6.5	4.5
UCRF-45	10	20	500	0.2	1	6000	1.91×10 <sup>4</sup>	1.07×10 <sup>-4</sup>	0.34	19	62	26	54	45	31	20	47	32	15	23.5	6	6.5	5.5
UCRF-55	20	40	850	0.2	1	6000	5.01×10 <sup>4</sup>	3.12×10 <sup>-4</sup>	0.64	24	78	32	66	55	38	25	58	40	18	30	7	8	6.6
UCRF-65	40	80	1450	0.2	1	6000	1.08×10 <sup>5</sup>	6.31×10 <sup>-4</sup>	0.99	28	88	38	76	65	44	30	67	45	22	33	8	10	6.6
UCRF-80	80	160	2350	0.2	1	6000	2.37×10 <sup>5</sup>	1.73×10 <sup>-3</sup>	1.80	38	110	50	95	80	57	39	80	55	25	41	9	11	9
UCRF-100	160	320	3750	0.2	1	6000	4.66×10 <sup>5</sup>	5.40×10 <sup>-3</sup>	3.62	42	136	60	118	100	68	45	102	70	32	53	12	15	11
UCRF-125	320	640	6000	0.2	1	6000	8.80×10 <sup>5</sup>	1.59×10 <sup>-2</sup>	6.99	60	166	70	145	125	88	61	125	85	40	63	15	18	14
UCRF-155	640	1280	9750	0.2	1	6000	1.66×10 <sup>6</sup>	4.06×10 <sup>-2</sup>	12.37	75	198	90	175	155	112	76	145.5	100	45.5	74.5	17	20.5	14

- UCRF-125およびUCRF-155は標準品(納期確認品)です。
- 許容トルクは回転速度が1500min<sup>-1</sup>の場合を表します。
- 最大トルクは起動時およびブレーキ時に瞬間的に伝達できるトルクです。
- 許容スラスト荷重は負荷トルクをゼロとした場合の静的許容荷重を表します。

- ねじり剛性はメタル部のみの値です。
- 使用条件によっては許容以上の偏心・偏角で使用が可能です。お問い合わせください。
- 許容トルク、最大トルクは取付軸およびキーの強度を考慮したものではありません。

### 材質



部品名	材質	
1	ハブ	S45C
2	フランジ	S45C
3	クロスピン	SCM420
4	メタル	ポリイミド樹脂
5	アーム	A2017
6	アーム締付ボルト	SCM435
7	スプリングワッシャ	SWRH

※UCRF-125・155のメタルは、ふっ素樹脂(裏金SPCE)となります。

### アーム締付けトルク

型番	アーム締付ボルトサイズ	締付けトルク N・m	型番	アーム締付ボルトサイズ	締付けトルク N・m
UCR・UCRF-34	M2.5	0.5	UCR・UCRF-80	M6	7.2
UCR・UCRF-38	M3	0.9	UCR・UCRF-100	M8	17.4
UCR・UCRF-45	M3	0.9	UCR・UCRF-125	M10	34.5
UCR・UCRF-55	M4	2.1	UCR・UCRF-155	M12	60
UCR・UCRF-65	M5	4.2	UCR-200	M16	200