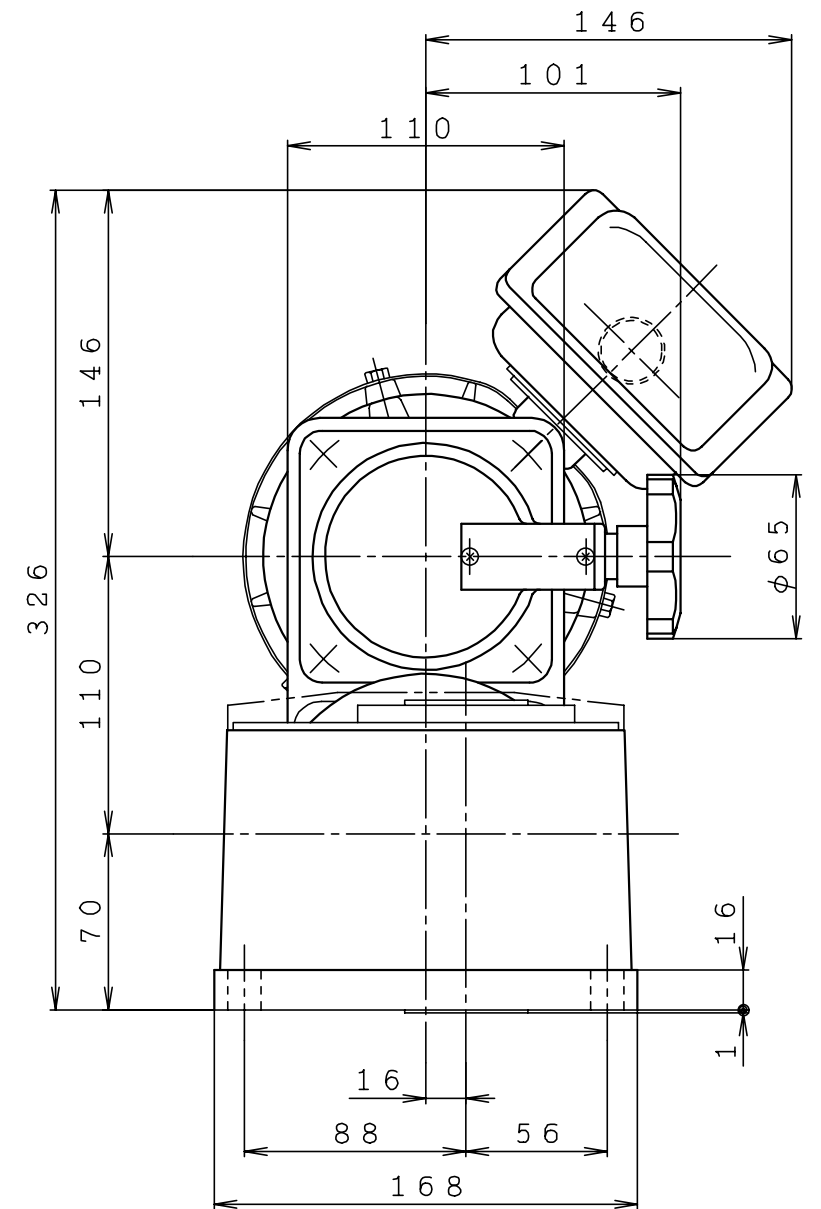
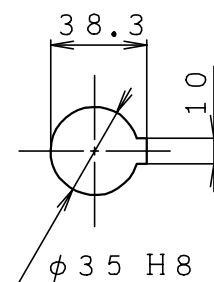


スナップリングの溝
フランジ面

出力軸部詳細



型 番	THF-4-10	THF-4-15	THF-4-20	THF-4-30
モ ー タ	0.4 kW 4P (屋外形)、E種絶縁、電源：200V-50/60Hz、220V-60Hz			
変 速 比	1 : 5.5			
減 速 機	歯車方式：ハイポイドギヤ、潤滑方法：グリース潤滑、取付方法：軸上取付			
減 速 比	1/10	1/15	1/20	1/30
出力軸回転数 (r/min)	50Hz 48 ~ 264 60Hz 57 ~ 313.5	32 ~ 176 38 ~ 209	24 ~ 132 28.5 ~ 156.8	16 ~ 88 19 ~ 104.5
出力軸トルク (N・m)	50Hz 23.9 ~ 10.0 60Hz 23.9 ~ 8.4	35.9 ~ 14.9 35.9 ~ 12.6	47.8 ~ 19.9 47.8 ~ 16.8	71.7 ~ 29.9 71.7 ~ 25.2
塗 装 色	スカイブルー (マンセル値 2.5PB、7/5 近似)			
使用ベルト	S1515			
質 量 (kg)	24			

APPROVE	CHECK	DESIGN	SCALE	FREE	TITLE
奥 山	山 本	中 村			外 形 図
DATE	2023. 3.22				THF-4-10~30-Z-0V
株式会社 酒井製作所 SAKAI MANUFACTURING CO.,LTD.					DRAWING NO. SSH-03202-110